



TILL BOENDE EFTER RELINING

SKÖTSELRÅD



HÄLL INTE FETT I AVLOPPEN

Fett från matlagning bygger på beläggningar i avloppsledningarna och ska därför inte hällas ner i avloppen. Häll fett i tomma mjölkkartonger eller plastburkar och kasta det i brännbart material.



SPOLA ENDAST NER KISS, BAJS OCH TOALETTPAPPER

Spola inte ner hushållspapper, tops, kattsand, torkservetter, sanitetsprodukter, kondomer, färg, spackel etc.



UNDVIK PROPPLÖSARE*

Det är förbjudet att använda all form av propplösare och kaustiksoda. Rengör vattenlåsen vid dålig avrinning. Hjälper inte det ska du kontakta behörig hantverkare.



DISKA VART I DISKMASKINEN

Har du diskmaskin bör du diska med 65 grader eller mer var tredje disk. Annars kan fett i diskmaskinens avloppsvatten härda i rören.



RENGÖR GOLVBRUNNAR

Golvbrunnar under badkar samt i duschen bör rengöras regelbundet var tredje månad. Spola inte ner detta avfall i toaletten.



SNÅLSPOLA INTE

Använd alltid helspolningsknappen. Det är viktigt att hela cisternen töms på vatten. Vid nyinstallation av toalettstol i lägenheten bör du om möjligt välja en utan snålspolningsfunktion.

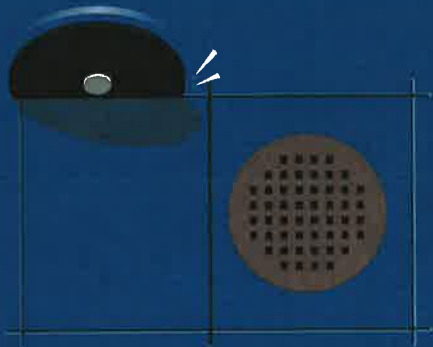
* OBS! Repipe Sverige AB lämnar ej garanti för delar av rörledningssystemet där propplösare har använts.



TILL HANTVERKARE EFTER RELINING

BYTE AV GOLVBRUNN

ÄVEN INKOPPLING AV NYTT AVLOPPSRÖR



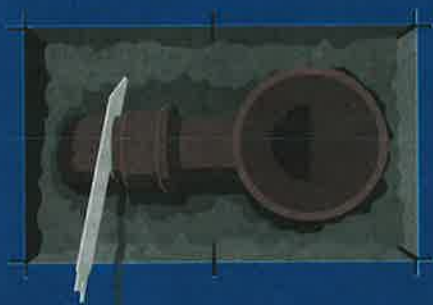
1. SÅGA SPÅR I GOLVET

Börja med att såga spår i golvet.



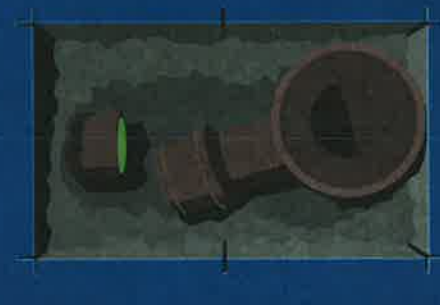
2. FRILÄGG RÖRET

Bila ytterst försiktigt så att inte den relinade ledningen spricker.



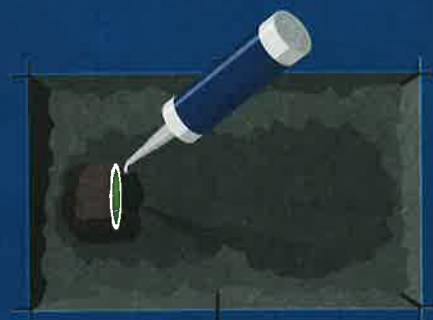
3. KAPA RÖRET

Kapa det relinade röret vinkelrätt med en kallsåg exempelvis tigersåg. Röret får aldrig slås av.



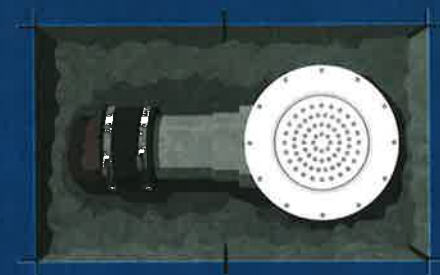
4. BRYT BORT GOLVBRUNNEN

Bryt bort den avkapade golvbrunnen.



5. FÖRSEGLA RÖR

För att förhindra korrosion och för att täta spalt mellan rör och relining ska den frilagda röränden förseglas.



6. MONTERA NY ANSLUTNING

Använd syrafast övergångskoppling eller godkänd gumminippel vid inkoppling av ny golvbrunn.

OBS! Alla installationer ska utföras av behörig installatör för att försäkringar och garantier ska gälla.